

Procedure operative

Coloro che intendano avvalersi delle detrazioni relative alle spese per gli interventi di installazione di impianti solari e di sostituzione di impianti di climatizzazione invernale con impinati dotati di caldaie a condensazione sono tenuti a:

Acquisire l'asseverazione di un tecnico abilitato che attesti la corrispondenza dell'intervento ai pertinenti requisiti richiesti:

01 Per gli interventi di installazione di pannelli solari, specifica il rispetto dei seguenti requisiti:

- che i pannelli solari e i bollitori impiegati siano garantiti per almeno 5 anni;
- che gli accessori ed i componenti elettrici ed elettronici siano garantiti almeno 2 anni;
- che i pannelli solari presentino una certificazione di qualità conforme alle norme UNI 12975 rilasciata da un laboratorio accreditato;
- che l'installazione dell'impianto sia stata eseguita in conformità ai manuali di installazione dei principali componenti.

02 Per gli interventi di sostituzione degli impianti di climatizzazione invernale... dotati di caldaie a condensazione:

- che siano installati generatori di calore a condensazione con rendimento termico utile a carico pari al 100% della potenza utile nominale, maggiore o uguale a 93 + 2log Pn;
- che siano state installate valvole termostatiche

a bassa inerzia su tutti i corpi scaldanti...

Solo per gli impianti di climatizzazione invernale con potenza maggiore o uguale a 100 kW devono essere rispettati i seguenti ulteriori requisiti:

- che sia stato adottato un bruciatore di tipo modulante;
- che la regolazione climatica agisca direttamente sul bruciatore;
- che sia stata installata una pompa di tipo elettronico a giri variabili.

L'asseverazione per gli impianti di climatizzazione invernale con potenza inferiore ai 100kW può essere sostituita da una certificazione del produttore delle caldaie a condensazione e delle valvole termostatiche che attesti il rispetto dei medesimi requisiti.

Acquisire e trasmettere **entro 90 giorni** dalla fine lavori (all'ENEA, Dipartimento ambiente, cambiamenti globali e sviluppo sostenibile, Via Anguillarese 301, 00123 Santa Maria di Galeria (Roma) specificando come riferimento: *Finanziaria 2008 - riqualificazione energetica in via informatica attraverso il sito www.acs.enea.it*) la seguente documentazione:

- la scheda informativa relativa agli interventi realizzati contenente i dati elencati nello schema di cui all'allegato F della Legge 296/2006 com. 346;
- effettuare il pagamento delle spese sostenute mediante bonifico bancario o postale dal quale risulti la causale del versamento, il codice fiscale del beneficiario della detrazione ed il numero di partita IVA del beneficiario del bonifico.

L'Ambiente,

Amico della nostra salute e amico dei nostri risparmi

FINANZIARIA 2008



Spese detraibili

55%



55%

di detrazione irpef sull'installazione di impianti solari e caldaie a condensazione

01 fornitura e posa in opera di tutte le apparecchiature termiche, meccaniche, elettriche ed elettroniche, nonché delle opere idrauliche e murarie necessarie per la realizzazione a regola d'arte di impianti solari termici organicamente collegati alle utenze, anche in integrazione con impianti di riscaldamento;

02 smontaggio e dismissione dell'impianto di climatizzazione invernale esistente, parziale o totale, fornitura e posa in opera di tutte le apparecchiature termiche, meccaniche, elettriche ed elettroniche, delle opere idrauliche e murarie necessarie per la sostituzione, a regola d'arte, di impianti di climatizzazione invernale con impianti dotati di caldaie a condensazione;

03 negli interventi ammissibili sono compresi, oltre a quelli relativi al generatore di calore, anche gli interventi sulla rete di distribuzione, sui sistemi di trattamento dell'acqua, sui dispositivi di controllo e regolazione, nonché sui sistemi di emissione;

04 prestazioni professionali, comprensive della redazione dell'attestato di certificazione energetica, ovvero di qualificazione energetica.

TUTTO QUESTO LO FA DOMOVIP!



"...Per le spese documentate, sostenute entro il **31 dicembre 2010**, per gli interventi di sostituzione di impianti di climatizzazione invernale con impianti dotati di **caldaie a condensazione** e contestuale messa a punto del sistema di distribuzione..., fino a un valore massimo di detrazione di **30.000 euro**, da ripartire in tre quote annuali di pari importo."



T24K

3-4 persone
risparmio energetico 30%
controllo elettronico digitale
con autodiagnosi



T32K

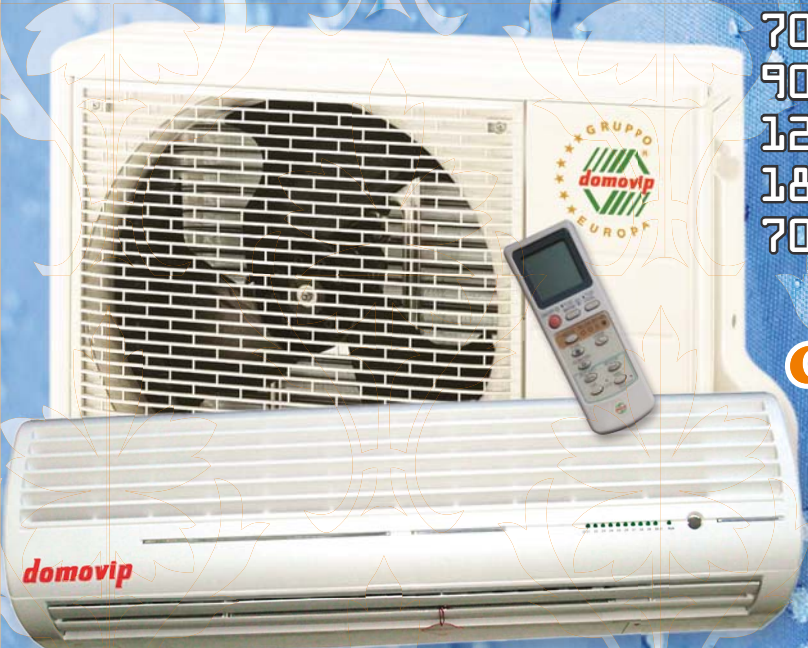
5-6 persone
risparmio energetico 30%
controllo elettronico digitale
con autodiagnosi

Caldaie a condensazione

Detrazione irpef dell 55% delle
spese fino a un massimo di 30.000 €

Domovip Italia offre una vasta gamma di caldaie a condensazione composta da modelli murali con potenze da 2400 a 3200 W, certificate a 4 stelle (secondo la normativa 92/42 EEC) e con rendimenti fino al 108%.

Climatizzatori Domovip



7000 btu/h
9000 btu/h
12000 btu/h
18000 btu/h
7000+7000+12000 btu/h

detrazione fiscale

36%



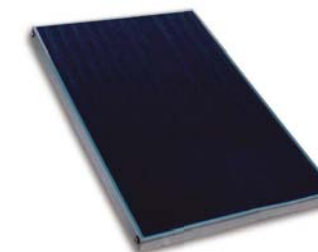
DOMO150

1 pannello - serbatoio da
150lt per 1-3 persone



DOMO300

2 pannelli - serbatoio da
300lt per 2-5 persone



DOMO200 CF

1 pannello - serbatoio da
200lt (circolazione forzata)



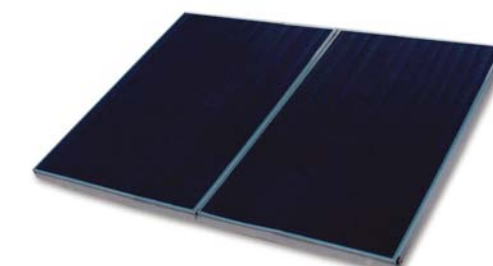
DOMO300/S

2 pannelli - serbatoio da
300lt per 4-6 persone



DOMO300/3

3 pannelli - serbatoio da
300lt per 5-7 persone



DOMO300 CF

2 pannelli - serbatoio da
300lt (circolazione forzata)

Impianti Solari

Detrazione irpef dell 55% delle
spese fino a un massimo di 60.000 €

"...Per le spese documentate, sostenute entro il **31 dicembre 2010**, relative all'installazione di **impianti solari** per la produzione di acqua calda per usi domestici o industriali..., fino a un valore massimo di detrazione di **60.000 euro**, da ripartire in tre quote annuali di pari importo."



DOMOVIP ITALIA SRL

V.le Lino Zanussi, 6/a - 33170 Pordenone
Tel. 0434.570309/13 - Fax 0434.570248 - numero verde 800.490.233
www.domovip-europa.it - e-mail domovip@domovip-europa.it